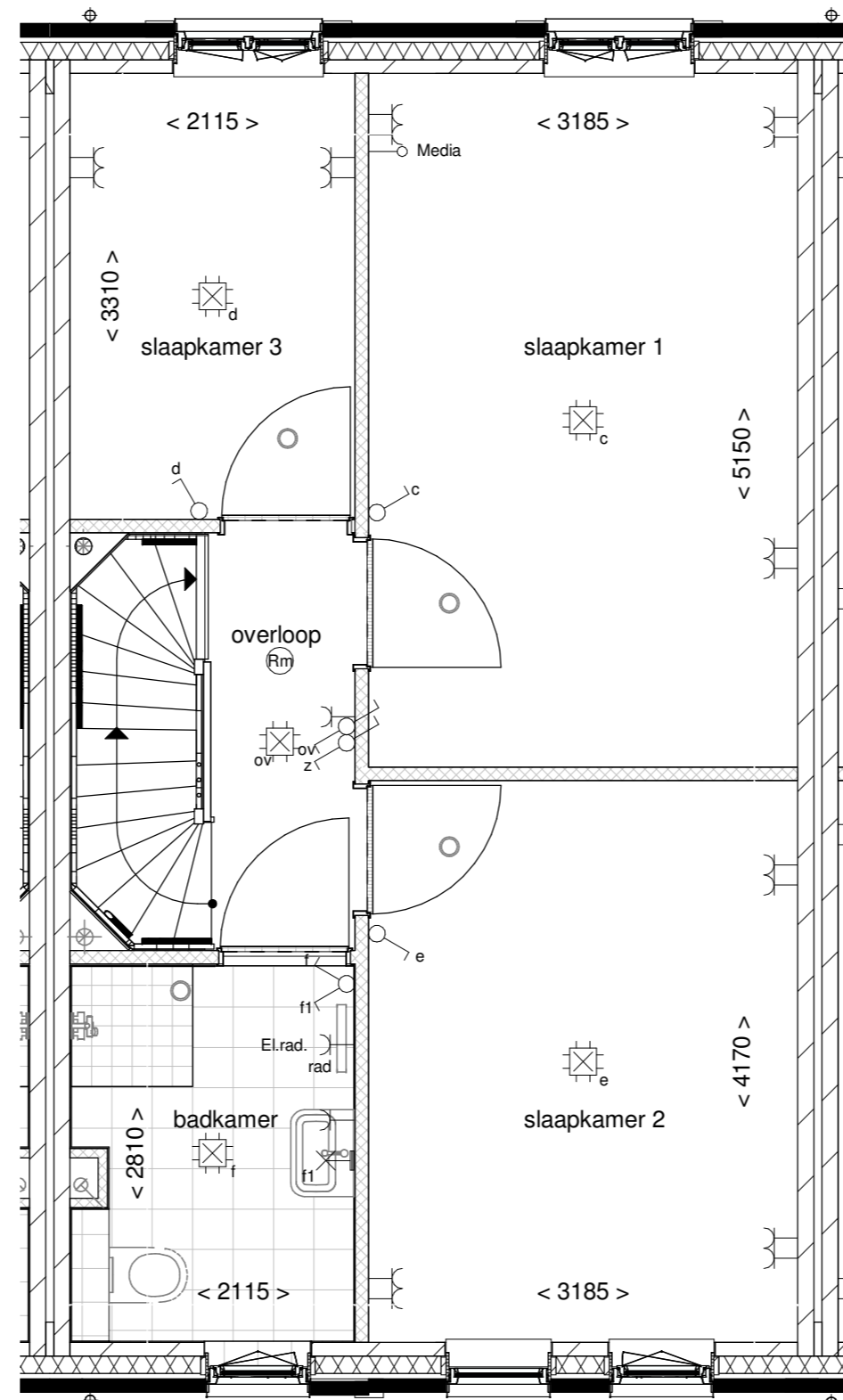
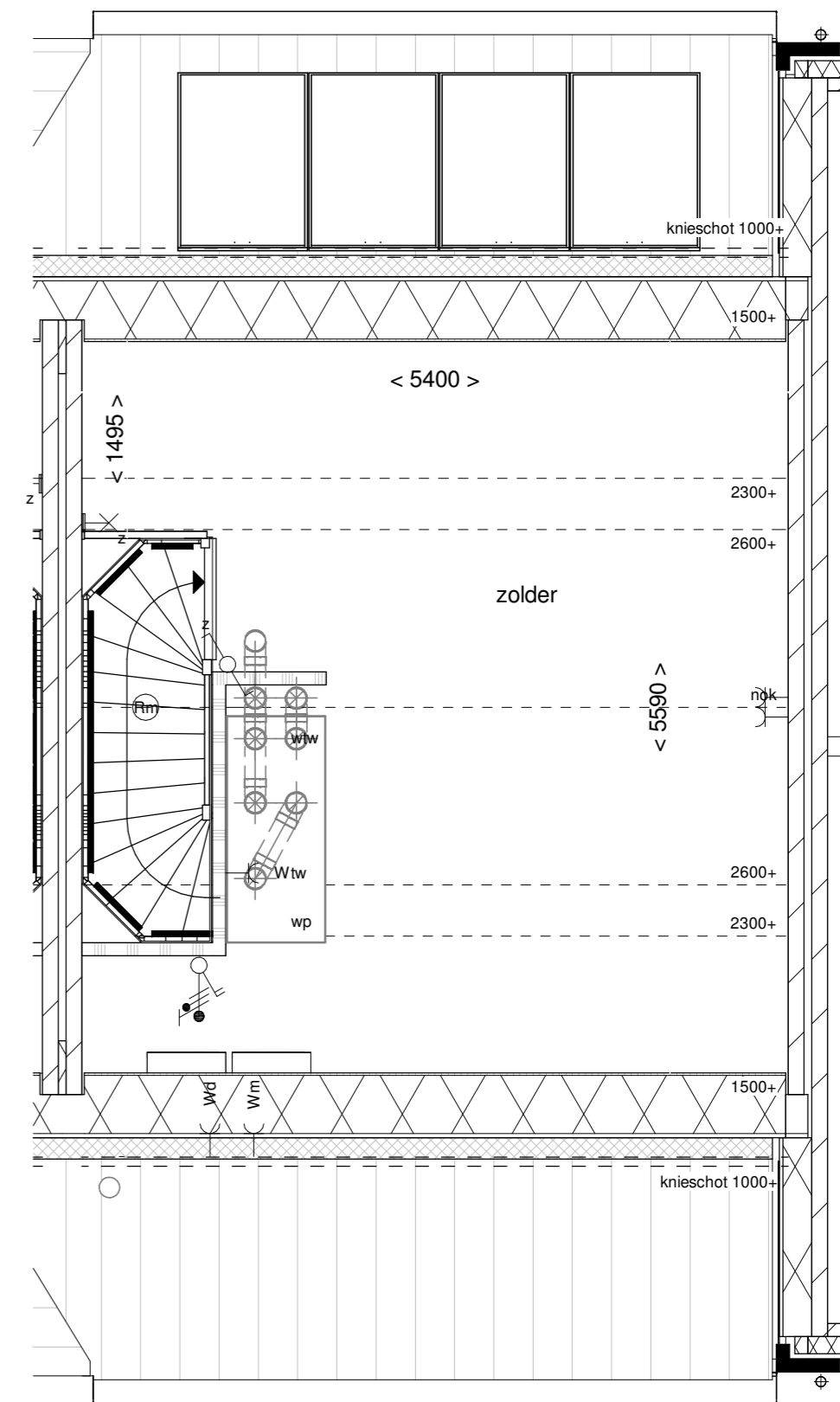


Begane grond



Eerste verdieping



Tweede verdieping

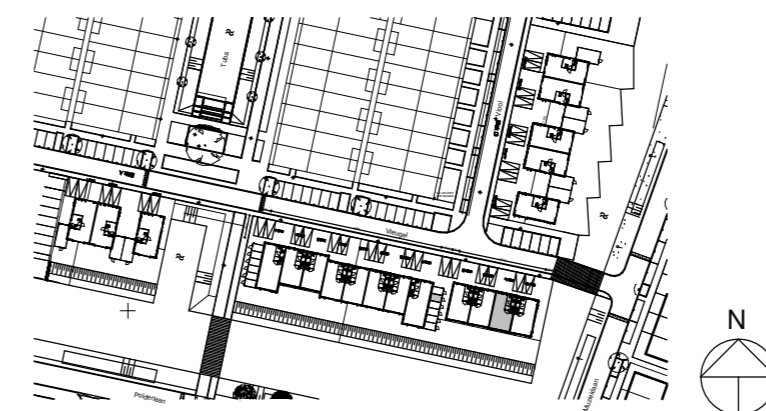
**Renvoor**

entree woning  
 dakpannen kleur antraciet  
 kruipruimte  
**Disclaimer**  
 De op deze tekening aangegeven maten zijn circa maten in millimeters en tussen de wanden / vloeren gemeten, waarbij geen rekening is gehouden met enige wandafwerking, plinten, aftrimming, ect. In verband met de nauwkeurige uitwerking van details, constructie, maatvoering, materialen e.d. kunnen er kleine afwijkingen ontstaan ten opzichte van de nu vermelde gegevens. Deze geringe afwijkingen geven geen aanleiding tot verrekening. Aan de op deze tekening aangegeven maten kunnen derhalve geen rechten worden ontleend. De op deze tekening aangegeven maatvoering is niet geschikt voor opdrachten aan derden door koper(s). De posities van aansluitingen en installatie onderdelen zijn indicatief op tekening aangegeven. De exacte aantallen en posities zullen na berekening in het werk door de installateurs worden bepaald en kunnen afwijken van deze tekening.

**Installaties**

aansluitpunt licht aansluitpunt licht, wand centraaldoos met lichtpunt armatuur aan de wand rookmelder aansluitpunt niet bedraad verdeelrichting / meterkast / groepenkast beeldrukker schel	schakelaar, 1-polig werkschakelaar tbv PV-panelen schakelaar, 3-polig schakelaar, wissel schakelaar, kruis schakelaar, serie wandcontactdoos 1-voudig met beschermingscontact wandcontactdoos 2-voudig met beschermingscontact, verticaal wandcontactdoos 2-voudig met beschermingscontact thermostaatleiding, bedraad	m.v.w. mechanische ventilatie-unit incl. warmterugwinunit wp warmtepomp in- / en uitblaasventiel mechanische ventilatie v.v. verdeler vloerverwarming rad elektrische radiator	kanalen in het zicht opstelplaats wasmachine opstelplaats wasdroger
--	---	--	---

**Situatie**



Project:	Het Orkest te Oud-Beijerland
Opdrachtgever:	Van Wijnen Projectontwikkeling West BV
Bladomschrijving:	Plattegronden bouwnummer 14
Bladnummer:	VT-C-14
Schaal:	1:50
Datum:	01-10-2019